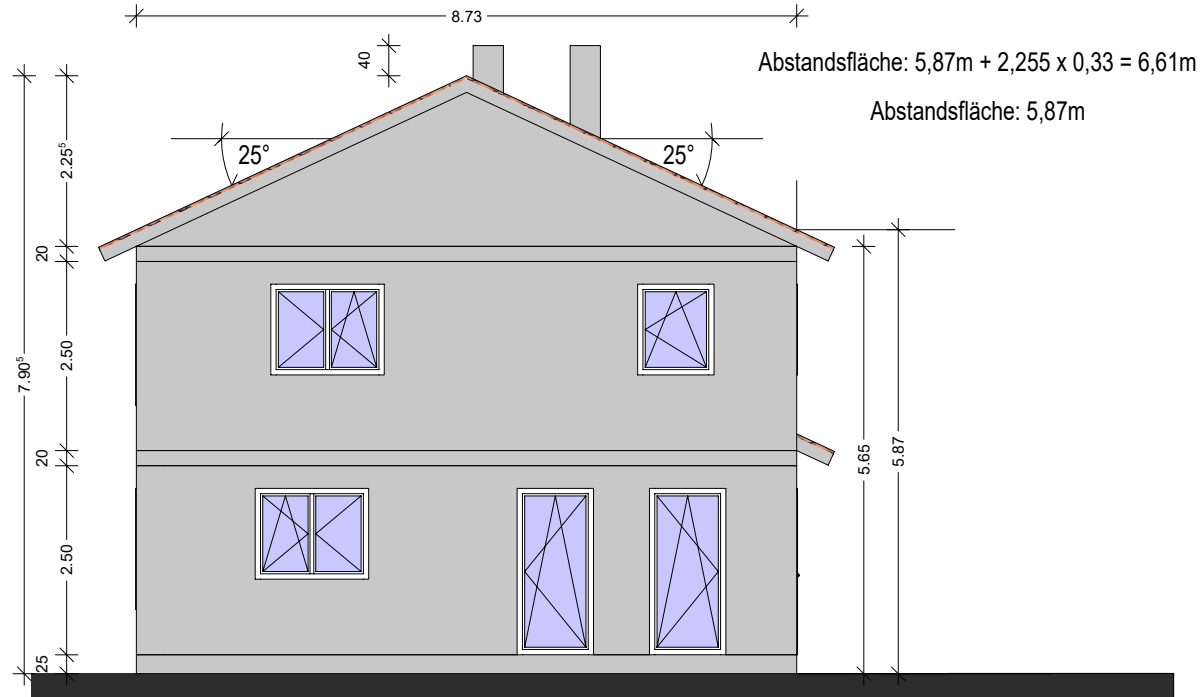


Westansicht M=1:100

Dachvolumen: $2,255\text{m} \times 8,73\text{m} \times 10,73\text{m} / 2 = 105,62\text{ m}^3$



Gebäudevolumen: $8,73\text{m} \times 5,65\text{m} \times 10,73\text{m} = 529,25\text{m}^3 + 105,62\text{m}^3 = 634,87\text{m}^3 = \text{BRI Haupthaus}$